

Cours du soir pour adultes

Année Scolaire 2011 – 2012

**organisés par le Syndicat d'Initiative de Pétange
en collaboration avec le
Ministère de l'Education nationale et
l'Administration communale de Pétange**

COURS OFFERTS :

Luxembourgeois	pages	3-7
Français.....	pages	8-10
Anglais.....	pages	11-12
Espagnol.....	page	13
Portugais.....	page	14



Contact (Organisateur) :

Syndicat d'Initiative de la Commune de Pétange
B.P. 1
4701 Pétange

Cette brochure est disponible à la Réception de l'Hôtel de Ville de Pétange à partir du jeudi 14 Juillet 2011

Informations Générales :

L'âge minimum pour pouvoir suivre les cours est de 18 ans

INSCRIPTIONS

Les inscriptions se font à partir du
jeudi 14 juillet 2011 au vendredi 30 septembre 2011 inclus

Renvoyer la fiche d'inscription, que vous trouvez à la dernière page de cette brochure, complétée et signée, à l'adresse suivante :

Syndicat d'Initiative de la commune de Pétange
Cours du soir
B.P. 1
L-4701 Pétange

ou déposez la fiche à la réception de l'hôtel de Ville de Pétange pour
vendredi le 30 septembre 2011 au plus tard

PAIEMENT ET ADMISSION DEFINITIVE

Faire **un virement par cours** au compte postal du Syndicat d'Initiative
CCPL – IBAN LU60 1111 0259 0607 0000

**Une copie du virement est à remettre au chargé du cours
comme preuve de paiement le premier jours du cours**

IMPORTANT

Notez la référence exacte du cours à suivre sur le virement

**Indiquez clairement le nom de la personne
qui suit le cours et son adresse**

Référence : LUX-1-LU

LUXEMBOURGEOIS 1 – cours de base

- Pré requis : aucun
- But : comprendre et parler le luxembourgeois dans la vie de tous les jours
- Jours : Lundi soir de 19.30 heures à 21.00 heures
- Durée du cours : Octobre 2011 à mai 2012
- Début du cours : 17. 10. 2011
- Lieu : Pavillon dans la cour de l'ancien lycée de Pétange, Rue Batty Weber à Pétange (à coté de l'école primaire)
- Prix : **85.00€ pour 20 séances de 90 minutes – 50.00€ pour les participants, habitant la commune de Pétange**
(une réduction de 35€ (sur 85€) est accordée aux résidents de la Commune de Pétange, part qui sera repris par l'Administration Communale)
- Aucun droit d'inscription ne sera remboursé après le début des cours*
- Nombre de Participants : Minimum 10 et maximum 25 personnes
- Diplôme : Un diplôme de participation sera remis aux participants ayant suivi au minimum 75% du cours

INFO : Les cours vous permettront d'acquérir les connaissances nécessaires pour passer le test de la langue luxembourgeoise parlée, qui est organisé périodiquement par l'institut national des langues, pour les candidats à la naturalisation

Référence : LUX-1-MA

LUXEMBOURGEOIS 1 – cours de base

- Pré requis : aucun
- But : comprendre et parler le luxembourgeois dans la vie de tous les jours
- Jours : Mardi soir de 19.30 heures à 21.00 heures
- Durée du cours : Octobre 2011 à mai 2012
- Début du cours : 18. 10. 2011
- Lieu : Pavillon dans la cour de l'ancien lycée de Pétange, Rue Batty Weber à Pétange (à coté de l'école primaire)
- Prix : **85.00€ pour 20 séances de 90 minutes – 50.00€ pour les participants, habitant la commune de Pétange**
(une réduction de 35€ (sur 85€) est accordée aux résidents de la Commune de Pétange, part qui sera repris par l'Administration Communale)
- Aucun droit d'inscription ne sera remboursé après le début des cours*
- Nombre de Participants : Minimum 10 et maximum 25 personnes
- Diplôme : Un diplôme de participation sera remis aux participants ayant suivi au minimum 75% du cours

INFO : Les cours vous permettront d'acquérir les connaissances nécessaires pour passer le test de la langue luxembourgeoise parlée, qui est organisé périodiquement par l'institut national des langues, pour les candidats à la naturalisation

Référence : LUX-1-ME

LUXEMBOURGEOIS 1 – cours de base

- Pré requis : aucun
- But : comprendre et parler le luxembourgeois dans la vie de tous les jours
- Jours : Mercredi soir de 19.30 heures à 21.00 heures
- Durée du cours : Octobre 2011 à mai 2012
- Début du cours : 19. 10. 2011
- Lieu : Pavillon dans la cour de l'ancien lycée de Pétange, Rue Batty Weber à Pétange (à coté de l'école primaire)
- Prix : **85.00€ pour 20 séances de 90 minutes – 50.00€ pour les participants, habitant la commune de Pétange**
(une réduction de 35€ (sur 85€) est accordée aux résidents de la Commune de Pétange, part qui sera repris par l'Administration Communale)
- Aucun droit d'inscription ne sera remboursé après le début des cours*
- Diplôme : Un diplôme de participation sera remis aux participants ayant suivi au minimum 75% du cours

INFO : Les cours vous permettront d'acquérir les connaissances nécessaires pour passer le test de la langue luxembourgeoise parlée, qui est organisé périodiquement par l'institut national des langues, pour les candidats à la naturalisation

Référence : LUX-2-MA

LUXEMBOURGEOIS 2 – cours pour initiés

- Prérequis : avoir suivi un cours Luxembourgeois 1
- But : comprendre et parler le luxembourgeois dans la vie de tous les jours
- Jours : mercredi soir de 19.30 heures à 21.00 heures
- Durée du cours : Octobre 2011 à mai 2012
- Début du cours : 18. 10. 2011
- Lieu : Pavillon dans la cour de l'ancien lycée de Pétange, Rue Batty Weber à Pétange (à coté de l'école primaire)
- Prix : **85.00€ pour 20 séances de 90 minutes – 50.00€ pour les participants, habitant la commune de Pétange**
(une réduction de 35€ (sur 85€) est accordée aux résidents de la Commune de Pétange, part qui sera repris par l'Administration Communale)
- Aucun droit d'inscription ne sera remboursé après le début des cours*
- Nombre de Participants : Minimum 10 et maximum 25 personnes
- Diplôme : Un diplôme de participation sera remis aux participants ayant suivi au minimum 75% du cours

INFO : Les cours vous permettront d'acquérir les connaissances nécessaires pour passer le test de la langue luxembourgeoise parlée, qui est organisé périodiquement par l'institut national des langues, pour les candidats à la naturalisation

Référence : LUX-2-JE

LUXEMBOURGEOIS 2 – cours pour initiés

- Prérequis : avoir suivi un cours Luxembourgeois 1
- But : comprendre et parler le luxembourgeois dans la vie de tous les jours
- Jours : Jeudi soir de 19.30 heures à 21.00 heures
- Durée du cours : Octobre 2011 à mai 2012
- Début du cours : 20. 10. 2011
- Lieu : Pavillon dans la cour de l'ancien lycée de Pétange, Rue Batty Weber à Pétange (à coté de l'école primaire)
- Prix : **85.00€ pour 20 séances de 90 minutes – 50.00€ pour les participants, habitant la commune de Pétange**
(une réduction de 35€ (sur 85€) est accordée aux résidents de la Commune de Pétange, part qui sera repris par l'Administration Communale)
- Aucun droit d'inscription ne sera remboursé après le début des cours*
- Nombre de Participants : Minimum 10 et maximum 25 personnes
- Diplôme : Un diplôme de participation sera remis aux participants ayant suivi au minimum 75% du cours

INFO : Les cours vous permettront d'acquérir les connaissances nécessaires pour passer le test de la langue luxembourgeoise parlée, qui est organisé périodiquement par l'institut national des langues, pour les candidats à la naturalisation

Référence : FRA-1-LU

FRANCAIS 1 – cours de base

- Pré requis : aucun
- But : comprendre et parler le français dans la vie de tous les jours
- Jours : Lundi soir de 19.30 heures à 21.00 heures
- Durée du cours : Octobre 2011 à mai 2012
- Début du cours : 17. 10. 2011
- Lieu : Pavillon dans la cour de l'ancien lycée de Pétange, Rue Batty Weber à Pétange (à coté de l'école primaire)
- Prix : **85.00€ pour 20 séances de 90 minutes – 50.00€ pour les participants, habitant la commune de Pétange**
(une réduction de 35€ (sur 85€) est accordée aux résidents de la Commune de Pétange, part qui sera repris par l'Administration Communale)
- Aucun droit d'inscription ne sera remboursé après le début des cours*
- Nombre de Participants : Minimum 10 et maximum 25 personnes
- Diplôme : Un diplôme de participation sera remis aux participants ayant suivi au minimum 75% du cours

Référence : FRA-1-ME

FRANCAIS 1 – cour de base

- Pré requis : aucun
- But : comprendre et parler le français dans la vie de tous les jours
- Jours : mercredi soir de 19.30 heures à 21.00 heures
- Durée du cours : Octobre 2011 à mai 2012
- Début du cours : 19. 10. 2011
- Lieu : Pavillon dans la cour de l'ancien lycée de Pétange, Rue Batty Weber à Pétange (à coté de l'école primaire)
- Prix : **85.00€ pour 20 séances de 90 minutes – 50.00€ pour les participants, habitant la commune de Pétange**
(une réduction de 35€ (sur 85€) est accordée aux résidents de la Commune de Pétange, part qui sera repris par l'Administration Communale)
- Aucun droit d'inscription ne sera remboursé après le début des cours*
- Nombre de Participants : Minimum 10 et maximum 25 personnes
- Diplôme : Un diplôme de participation sera remis aux participants ayant suivi au minimum 75% du cours

Référence : FRA-2-MA

FRANCAIS 2 – cours pour initiés

- Prérequis : avoir suivi un cours Français 1
- But : comprendre et parler le français dans la vie de tous les jours
- Jours : Mardi soir de 19.30 heures à 21.00 heures
- Durée du cours : Octobre 2011 à mai 2012
- Début du cours : 18. 10. 2011
- Lieu : Pavillon dans la cour de l'ancien lycée de Pétange, Rue Batty Weber à Pétange (à coté de l'école primaire)
- Prix : **85.00€ pour 20 séances de 90 minutes – 50.00€ pour les participants, habitant la commune de Pétange**
(une réduction de 35€ (sur 85€) est accordée aux résidents de la Commune de Pétange, part qui sera repris par l'Administration Communale)
- Aucun droit d'inscription ne sera remboursé après le début des cours*
- Nombre de Participants : Minimum 10 et maximum 25 personnes
- Diplôme : Un diplôme de participation sera remis aux participants ayant suivi au minimum 75% du cours

Référence : ANG-1-MA

ANGLAIS 1 – cours de base

- Pré requis : aucun
- But : comprendre et parler l'anglais dans la vie de tous les jours
- Jours : Mardi soir de 19.30 heures à 21.00 heures
- Durée du cours : Octobre 2011 à mai 2012
- Début du cours : 18. 10. 2011
- Lieu : Pavillon dans la cour de l'ancien lycée de Pétange, Rue Batty Weber à Pétange (à coté de l'école primaire)
- Prix : **85.00€ pour 20 séances de 90 minutes – 50.00€ pour les participants, habitant la commune de Pétange**
(une réduction de 35€ (sur 85€) est accordée aux résidents de la Commune de Pétange, part qui sera repris par l'Administration Communale)
- Aucun droit d'inscription ne sera remboursé après le début des cours*
- Nombre de Participants : Minimum 10 et maximum 25 personnes
- Diplôme : Un diplôme de participation sera remis aux participants ayant suivi au minimum 75% du cours

Référence : ANG-2-JE

ANGLAIS 2 – cours pour initiés

- Pré requis : avoir suivi un cours Anglais 1
- But : comprendre et parler l'anglais dans la vie de tous les jours
- Jours : Jeudi soir de 19.30 heures à 21.00 heures
- Durée du cours : Octobre 2011 à mai 2012
- Début du cours : 20.10.2011
- Lieu : Pavillon dans la cour de l'ancien lycée de Pétange, Rue Batty Weber à Pétange (à coté de l'école primaire)
- Prix : **85.00€ pour 20 séances de 90 minutes – 50.00€ pour les participants, habitant la commune de Pétange**
(une réduction de 35€ (sur 85€) est accordée aux résidents de la Commune de Pétange, part qui sera repris par l'Administration Communale)
- Aucun droit d'inscription ne sera remboursé après le début des cours*
- Nombre de Participants : Minimum 10 et maximum 25 personnes
- Diplôme : Un diplôme de participation sera remis aux participants ayant suivi au minimum 75% du cours

Référence : ESP-1-ME

ESPAGNOL 1 – cours pour débutants

- Pré requis : aucun
- But : comprendre et parler l'espagnol dans la vie de tous les jours
- Jours : mercredi soir de 19.30 heures à 21.00 heures
- Durée du cours : Octobre 2011 à mai 2012
- Début du cours : 19. 10. 2011
- Lieu : Pavillon dans la cour de l'ancien lycée de Pétange, Rue Batty Weber à Pétange (à coté de l'école primaire)
- Prix : **85.00€ pour 20 séances de 90 minutes – 50.00€ pour les participants, habitant la commune de Pétange**
(une réduction de 35€ (sur 85€) est accordée aux résidents de la Commune de Pétange, part qui sera reprise par l'Administration Communale)
- Aucun droit d'inscription ne sera remboursé après le début des cours*
- Nombre de Participants : Minimum 10 et maximum 25 personnes
- Diplôme : Un diplôme de participation sera remis aux participants ayant suivi au minimum 75% du cours

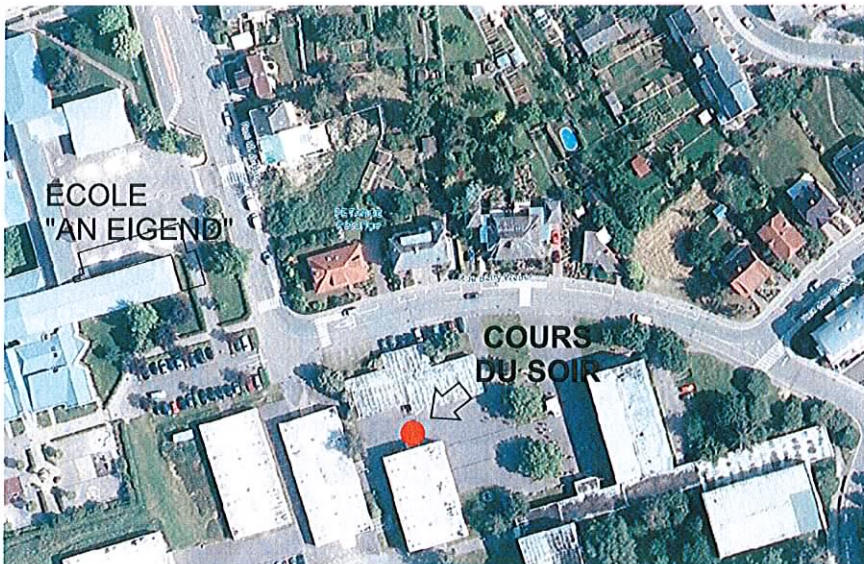
Référence : POR-1-LU

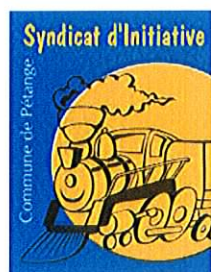
Portugais 1 – cours pour débutants

- Pré requis : aucun
- But : comprendre et parler le portugais dans la vie de tous les jours
- Jours : lundi soir de 19.30 heures à 21.00 heures
- Durée du cours : Octobre 2011 à mai 2012
- Début du cours : 17. 10. 2011
- Lieu : Pavillon dans la cour de l'ancien lycée de Pétange, Rue Batty Weber à Pétange (à coté de l'école primaire)
- Prix : **85.00€ pour 20 séances de 90 minutes – 50.00€ pour les participants, habitant la commune de Pétange**
(une réduction de 35€ (sur 85€) est accordée aux résidents de la Commune de Pétange, part qui sera repris par l'Administration Communale)
- Aucun droit d'inscription ne sera remboursé après le début des cours*
- Nombre de Participants : Minimum 10 et maximum 25 personnes
- Diplôme : Un diplôme de participation sera remis aux participants ayant suivi au minimum 75% du cours

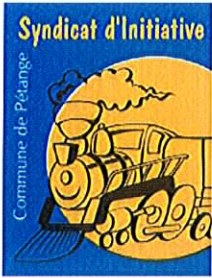
VACANCES SCOLAIRES

Samedi 29 Octobre 2011	au	Dimanche 06 Novembre 2011	Toussaint
Samedi 17 Décembre 2011	au	Dimanche 01 Janvier 2012	Noël
Samedi 18. Februar 2012	au	Dimanche 26 Fevrier 2012	Carnaval
Samedi 31. Mars 2012	au	Dimanche 15. Avril 2012	Pâques
Mardi 01 Mai 2012	Premier Mai	Journée du Travail	
Jeudi 17 Mai 2012		Ascension	
Samedi 26 Mai 2012	au	Dimanche 03 Juin 2012	Pentecôte





pétange
MOTIVATION COMMUNE



COURS DE LANGUES POUR ADULTES SESSION 2011-2012

Fiche d'inscription

Par la présente je soussigné(é)

Nom de naissance : _____

Prénom : _____

Matricule : _____

Date de naissance : _____

Nationalité: _____

Nr. et Rue : _____

Code postal et localité : _____

Téléphone _____

Adresse Email : _____

Référence du cours : _____

fais une inscription au cours de langue pour adultes noté ci-dessus.

Date : _____ Signature : _____